

4. Получение актов

- **Осмотр**

Заявитель принимает участие в осмотре присоединяемых электроустановок (при невыполнении Заявителем требований ТУ сетевая организация в письменной форме уведомляет об этом Заявителя).



- **Подписание акта о выполнении ТУ**

В случае отсутствия замечаний к выполнению требований технических условий, Заявитель получает и подписывает акт о выполнении ТУ.



- **Получение разрешения на допуск**

При необходимости Заявитель получает разрешение на допуск в эксплуатацию объектов в Сибирском Управлении Ростехнадзора (в случаях, предусмотренных законодательством РФ).



- **Завершение процедуры присоединения**

После осуществления сетевой организацией фактического присоединения объектов Заявителя к электрическим сетям, Заявитель получает и в течение 3-х дней подписывает акт об осуществлении технологического присоединения. Допуск в эксплуатацию приборов учета осуществляется персоналом ООО «ЭСТО» в процессе завершения процедуры по технологическому присоединению с выдачей акта допуска прибора учета в эксплуатацию.

Время работы офиса

г. Новосибирск,
ул. Шорная, 14, 3 этаж

пн

вт

ср

чт

пт

сб

вс

08:00-17:00

08:00-16:00

ВЫХОДНОЙ



www.esto54.ru



info@esto54.ru

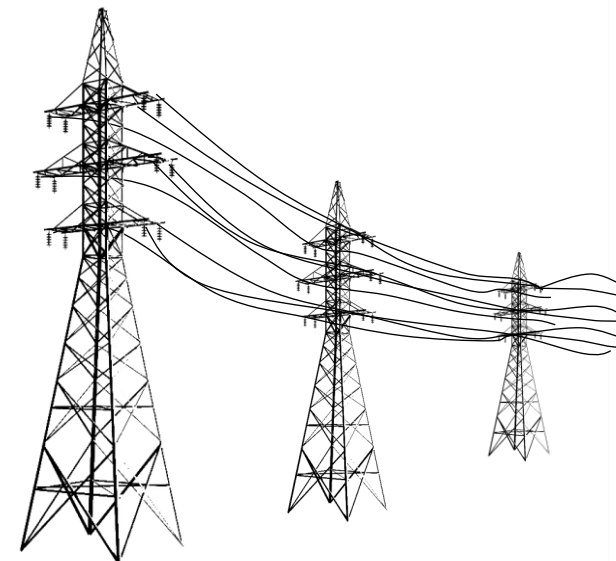


(383) 209-32-95



Новосибирская область
www.esto54.ru

Технологическое присоединение к электрическим сетям



1. Подача заявки

- **Заявитель оформляет заявку**

Образцы заявок размещены:

- на стенде в офисе ООО «ЭСТО»;
- на сайте www.esto54.ru



- **Заявитель подает заявку в ООО «ЭСТО»**

Заявка подается в офис ООО «ЭСТО», в зоне действия электрических сетей которого располагаются объекты Заявителя (Заявители, указанные в пунктах 12 (1), 13, 14 Правил технологического присоединения, в случае осуществления технологического присоединения энергопринимающих устройств к электрическим сетям классом напряжения до 20 кВ включительно вправе направлять заявку и прилагаемые документы посредством официального сайта сетевой организации).

Информацию о стадиях рассмотрения заявки можно получить:

- по телефону офиса ООО «ЭСТО»,
- лично в офисе ООО «ЭСТО».

- лично в офисе ООО «ЭСТО»

2. Подписание договора

- **Направление договора**

ООО «ЭСТО» в течение 30 дней с момента приема заявки (в течение 15 дней для Заявителей, указанных пунктах 12 (1) и 14 Правил технологического присоединения) направляет в адрес Заявителя подписанный со своей стороны проект договора об осуществлении технологического присоединения к электрическим сетям (далее – Договор) с приложением к нему – техническими условиями (ТУ).



- **Подписание договора**

Заявитель изучает проект договора с техническими условиями и в течение 30 дней с момента получения документов возвращает Договор в сетевую организацию (дата заключения Договора присваивается ООО «ЭСТО»).

В случае не направления Заявителем подписанного проекта Договора либо мотивированного отказа от его подписания, но не ранее чем через 60 дней со дня получения Заявителем подписанного сетевой организацией проекта Договора и технических условий, поданная этим Заявителем заявка аннулируется.



- **Оплата по договору**

Заявители оплачивают технологическое присоединение к электрическим сетям в сроки и порядке, указанные в Договоре.

Плата за технологическое присоединение устанавливается уполномоченным органом исполнительной власти (Департамент по тарифам Новосибирской области).

3. Осуществление мероприятий по ТП

- **Начало работ**

Стороны приступают к реализации объема работ в соответствии с Договором и техническими условиями.



- **Согласование проекта**

При необходимости Заявитель согласовывает проектную документацию в ООО «ЭСТО» (Заявитель разрабатывает проектную документацию в границах его земельного участка согласно обязательствам, предусмотренными техническими условиями, за исключением случаев, когда в соответствии с законодательством РФ о градостроительной деятельности разработка проектной документации не является обязательной).



- **Уведомление о выполнении работ по договору**

Заявитель в письменном виде уведомляет ООО «ЭСТО» о выполнении им работ по Договору и техническим условиям. Уведомление может быть направлено в форме заявки на выдачу акта о выполнении технических условий и акта об осуществлении технологического присоединения (образцы указанных заявок размещены на стенде офиса).

С приказами можно ознакомиться на сайте Департамента www.tarif.nso.ru), на стендах в офисе ООО «ЭСТО».